

百齡高中地理科 共備分享

報告人:陳玉雯

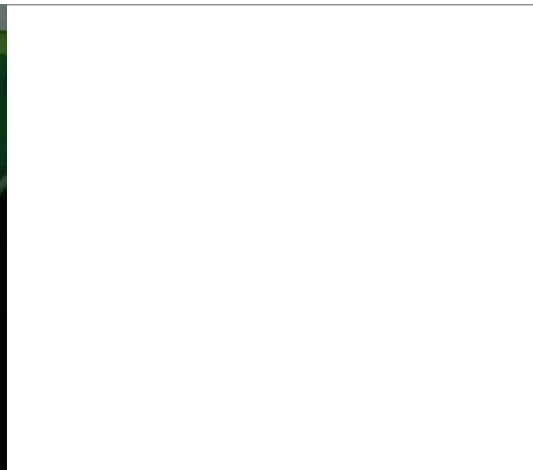
共備者:百齡高中國中部全體社會科教師



臺北市百齡高級中學

Taipei Municipal Bailing High School

資源共享



自製桌遊、共買教具



與數學科合辦闖關



學生背景摘要說明

七年級的學生目前已學會判讀地圖、認識位置的描述、臺灣的地形分布

課程綱要能力指標

1-4-1 分析形成地方或區域特性的因素，並思考維護或改善的方法。

1-4-2 分析自然環境、人文環境及其互動如何影響人類的生活型態。

1-4-9 探討臺灣四周海域的特色，分析海洋與居民生活的關係。

一、單元學習目標

大概念 (Big Ideas)

臺灣四周海岸、島嶼的特色與居民生活的關係。

關鍵問題 (Essential Questions)

臺灣四周海岸與島嶼的特色如何影響居民的生活？

學生能知道的知識 (Knowledge)

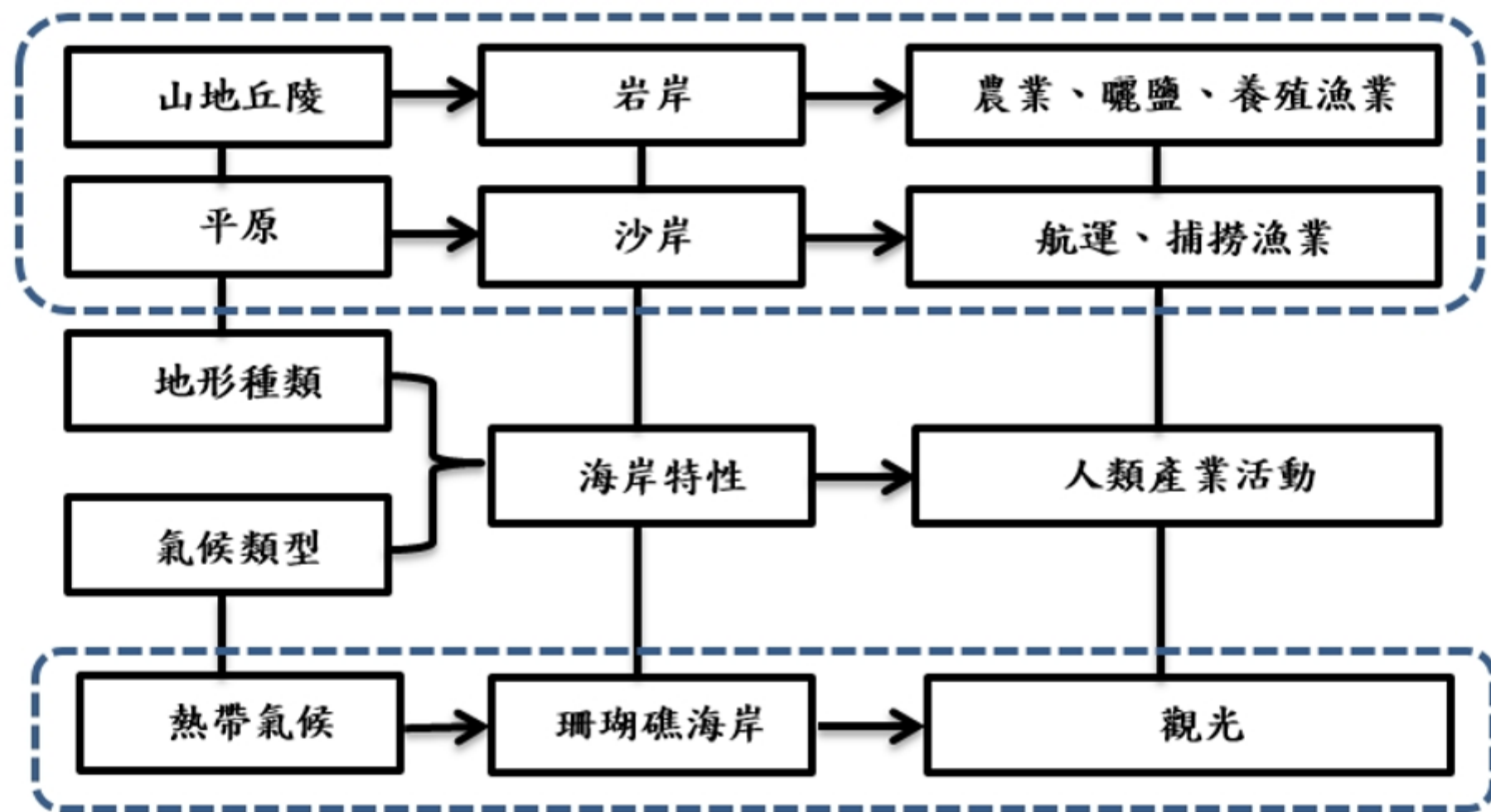
1. 臺灣四周海岸的類型與居民的生活方式
2. 臺灣附近離島的類型與居民的生活方式

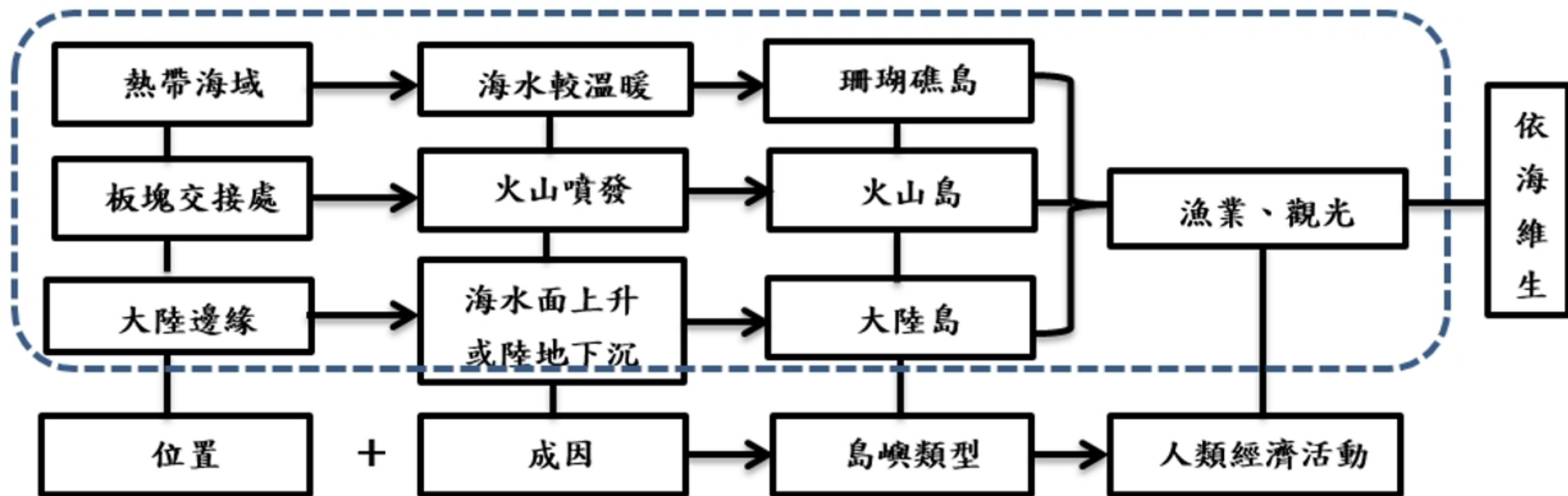
學生能做到的技能 (Skills)

1. 能看照片分辨海岸的類型與分布
2. 能找出離島的衛星影像圖和代表照片

二、教材組織分析

就教材內容結構、教材脈絡、先備知識作分析(資料來源:學習 GEO 好共備社群)





五、本單元第二節學習活動設計

流程	內容	時間	學習指導 注意事項
導入（引起動機或複習舊經驗）	確認同學利用預讀單畫好 3-3 重點，並看影片介紹臺灣的島嶼。	5'	
開展（開始新概念的學習）	問學生三種島嶼的位置與成因的關聯。	10'	
挑戰（實現伸展跳躍的課題）	將同學兩兩分組，請各自尋找一個臺灣的海岸和島嶼的照片，能說出此照片所呈現的自然和人文的特色，並將成品上傳。	30'	
總結（統整本節學習重點）	完成習作。	5'	

說明：與羽北道計共重百可白合，1 証是士士，2 教師西淮供的甜料、資料筆，2 研測

3-1 海岸的類型

p.30

- 1.海岸的定義是什麼？
- 2.依海岸的構成物質不同，可分為哪兩種海岸類型？
- 3.沙岸是由什麼作用力所形成的海岸？
- 4.沙岸有什麼地形特色？
- 5.沙岸常出現哪些地形？(p.30 &圖 1-3-1)
- 6.沙岸適合發展什麼樣的土地利用方式？

3-1 海岸的類型

p.31

- 7.岩岸的定義是什麼？
- 8.岩岸有什麼地形特色？
- 9.岬角嶼灣澳是怎麼形成的？(充電站)

3-3 臺灣的離島

p.34-35

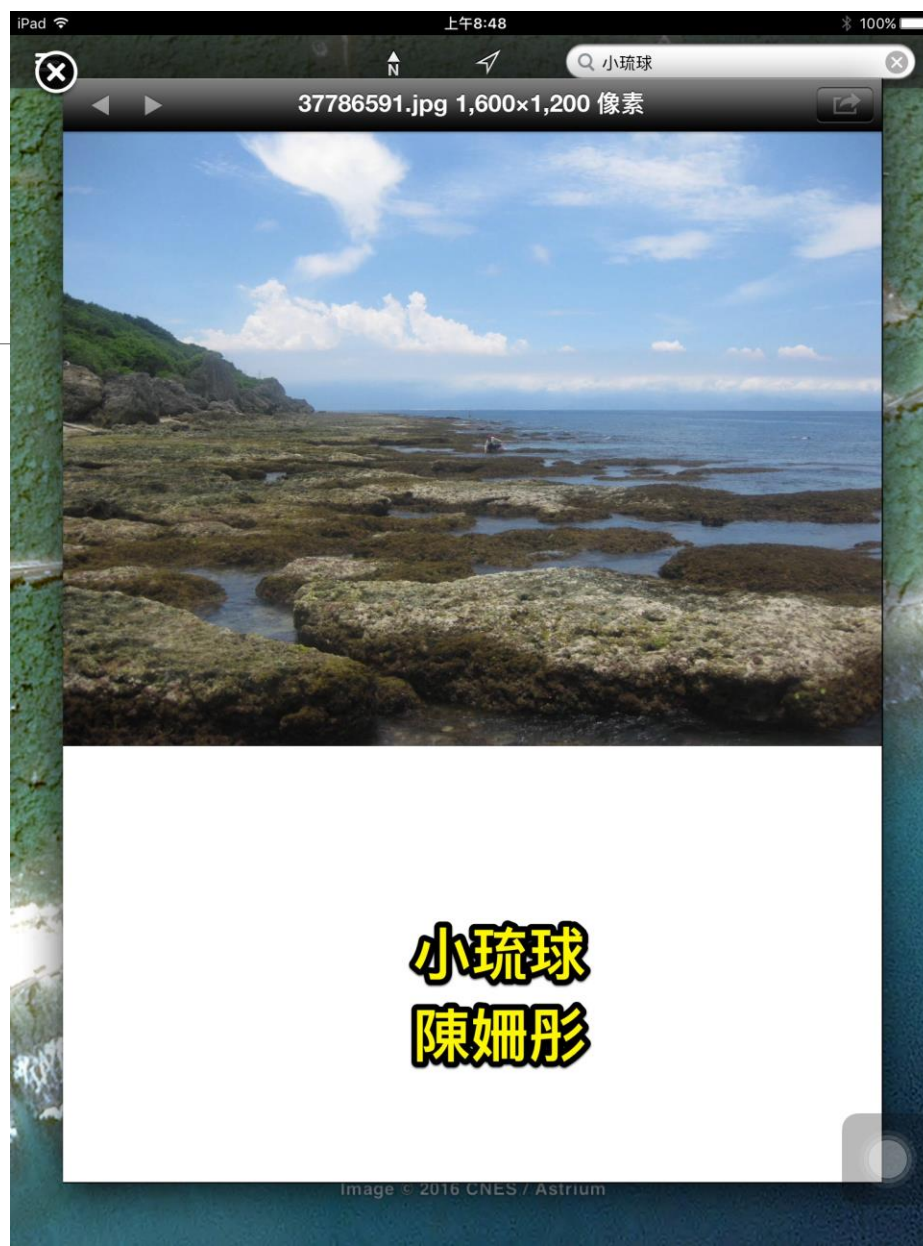
- 25.離島的定義是什麼？
- 26.島嶼依形成原因可分為哪三種類型？
- 27.大陸島形成的原因是什麼？
- 28.用鉛筆在圖 1-3-15 圈出課本寫的大陸島。
- 29.珊瑚礁島的形成原因與條件是什麼？
- 30.用鉛筆在圖 1-3-15 圈出課本寫的珊瑚礁島。
- 31.火山島的形成原因是什麼？
- 32.用鉛筆在圖 1-3-15 圈出課本寫的火山



臺北市百齡高級中學
Taipei Municipal Bailing High School

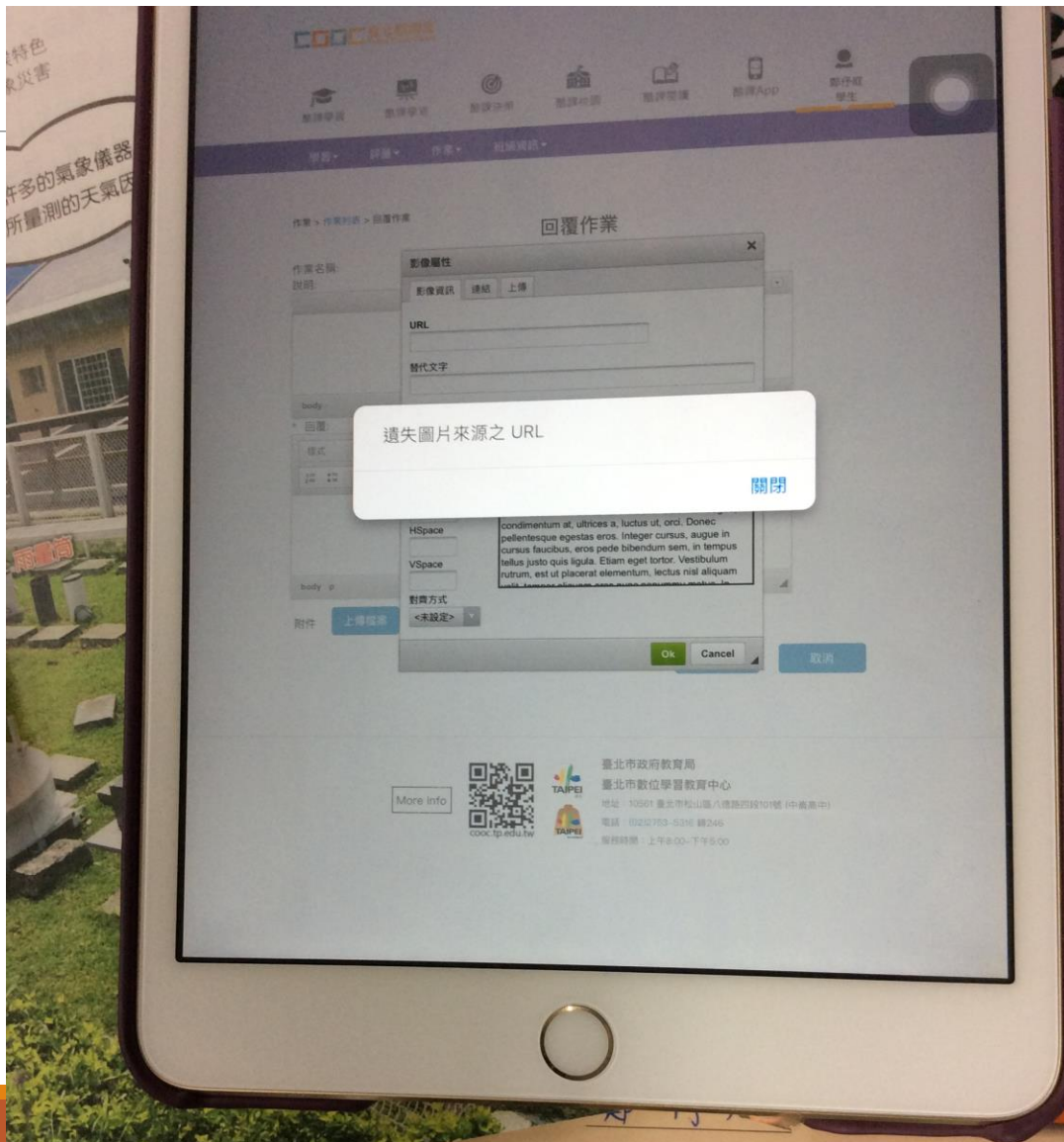
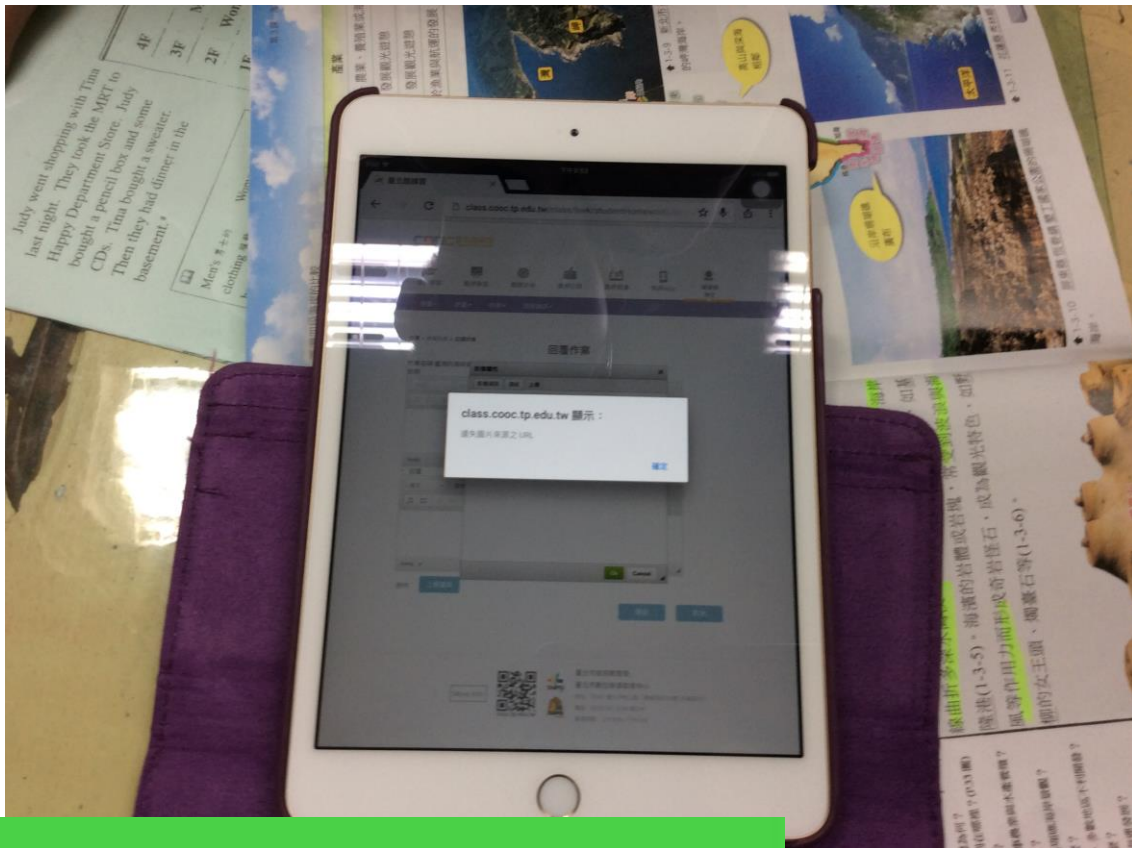


優良作品





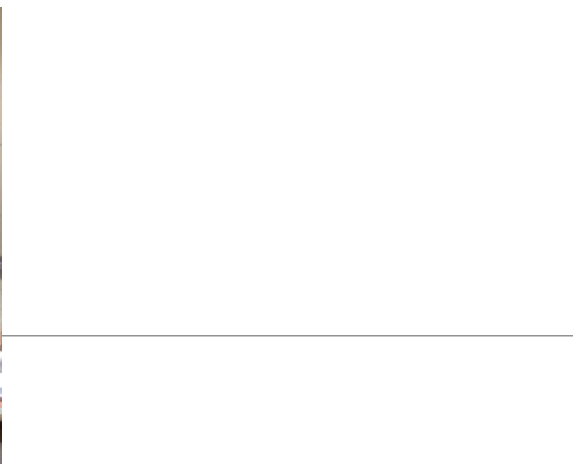
遇到困境



臺北市百齡高級中學
Taipei Municipal Bailing High School

教師：陳玉雯



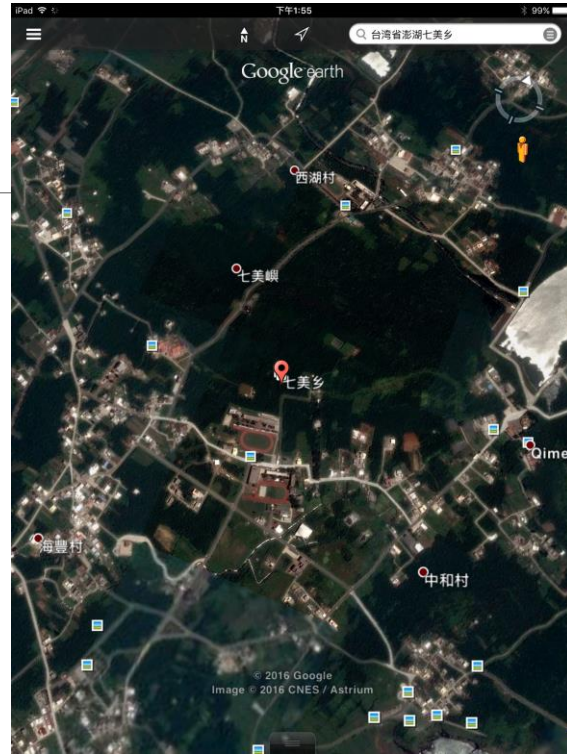


上課紀錄



臺北市百齡高級中學
Taipei Municipal Bailing High School

錯誤的作業



我遇到的困難或挑戰是：

- (1) 一周一次的上課，交代的作業學生過一個星期早就忘記。
- (2) 學校的網路不太順暢。
- (3) 酷課雲的網路還不通順，無法上傳照片。
- (4) 兩人使用一臺ipad時，會使用的同學並不能和不會使用的同學分享。