


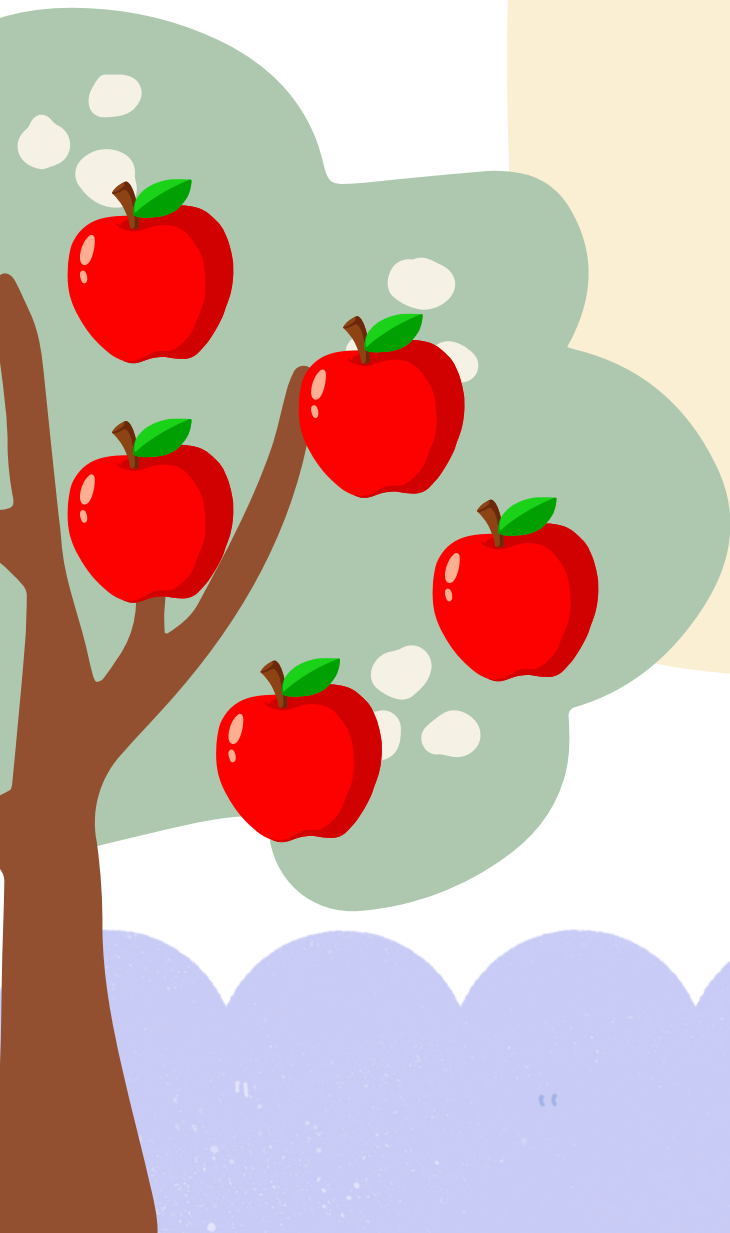

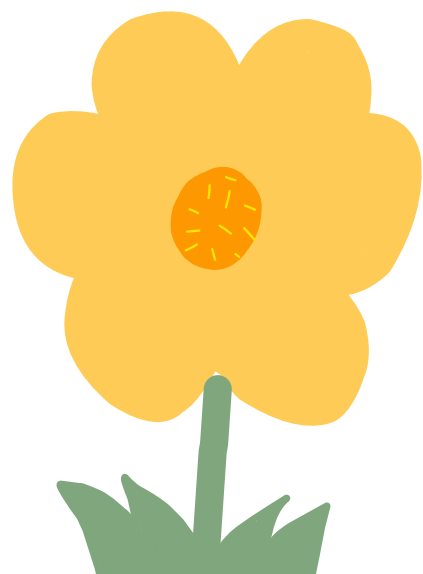
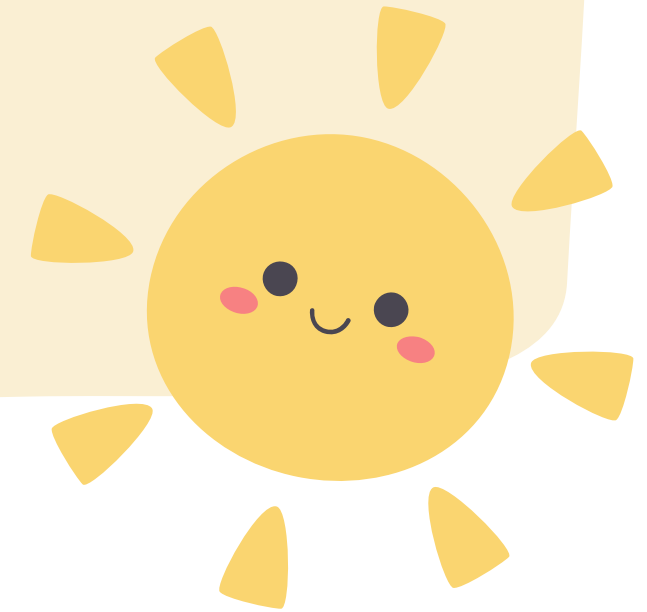


不一樣的電腦教室 蘋果教室



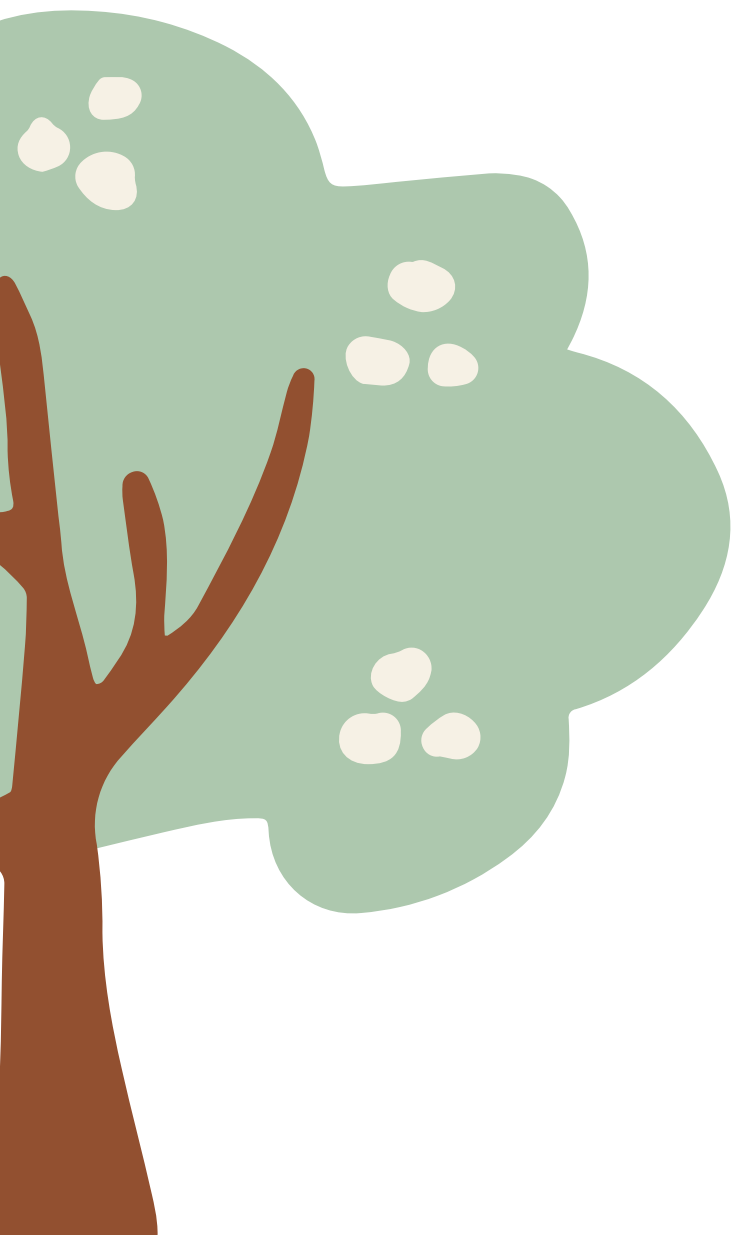
建置蘋果教室的目的

1. 認識不同電腦系統的操作方法
2. 有方便的還原方式，無需另外採購還原軟體
3. 減少WINDOWS病毒的干擾
4. 降低硬體維修的頻率



規劃蘋果電腦教室

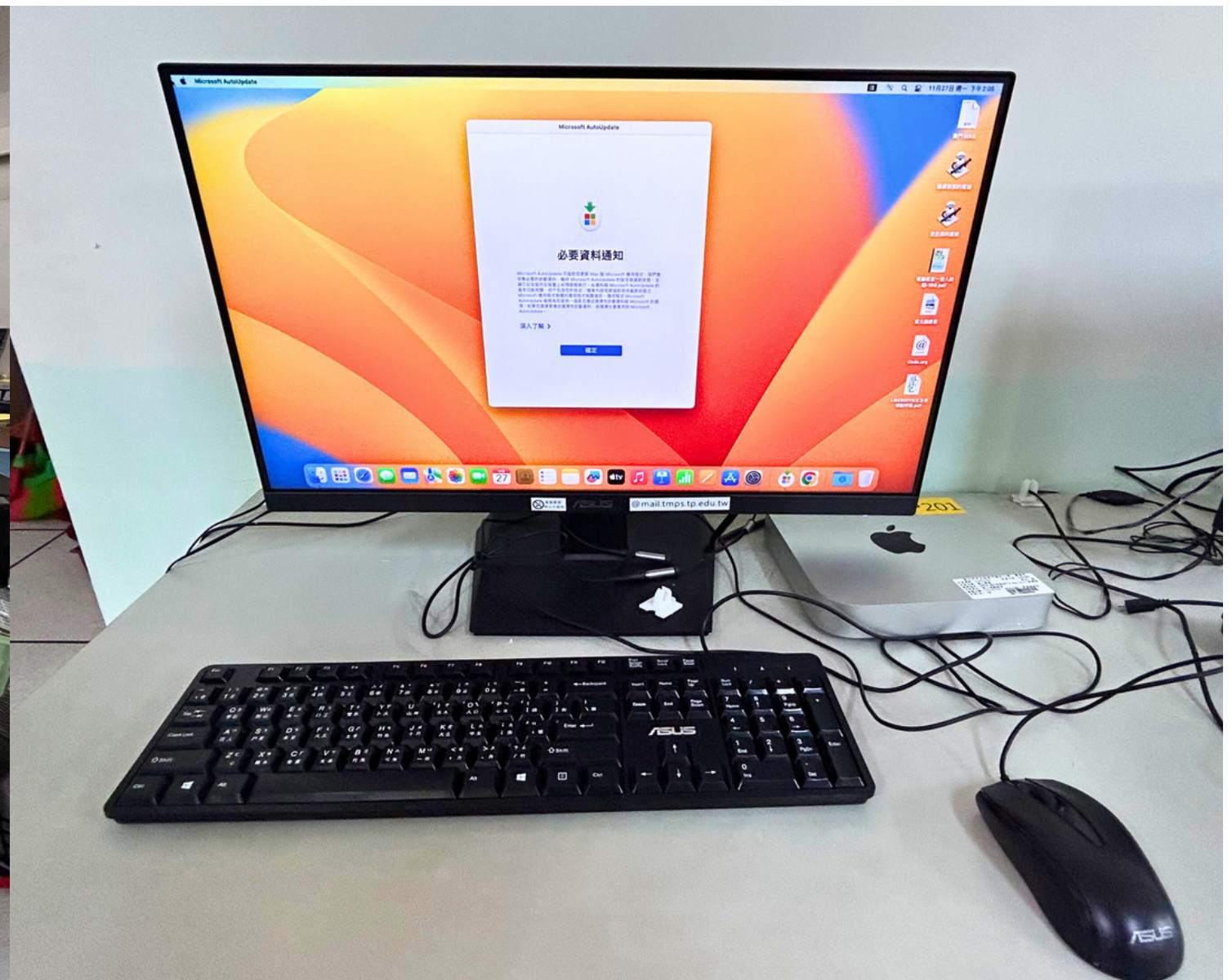
1. 硬體採購
2. 軟體需求

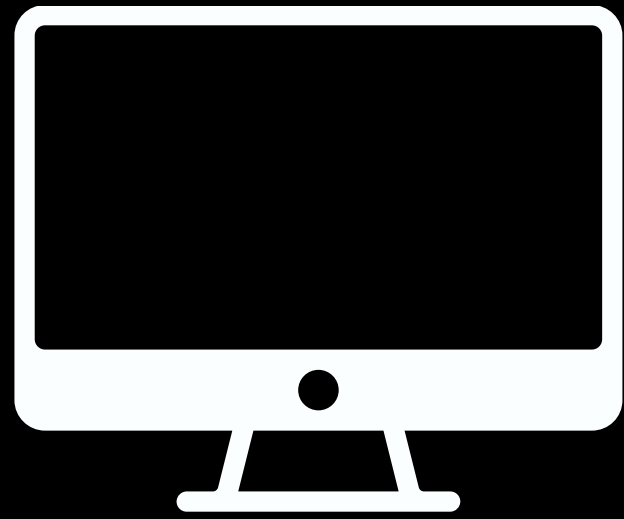


硬體採購

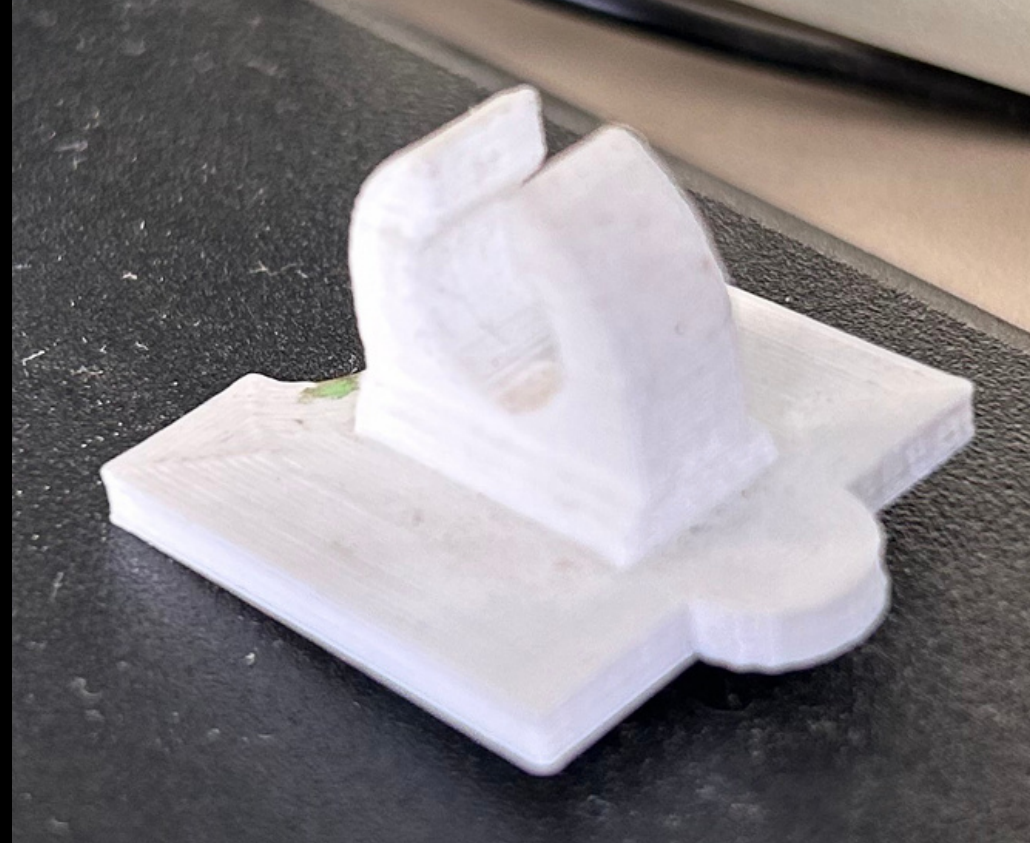
主機: MAC MINI 容量越大越好?

螢幕和鍵盤:除了蘋果,其他都不要?





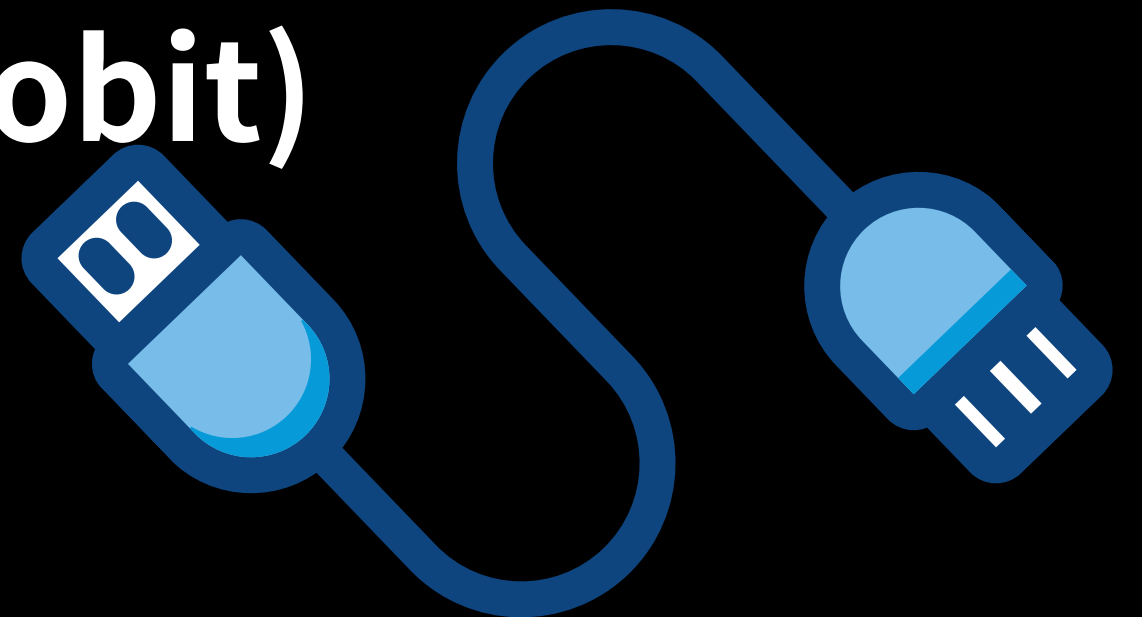
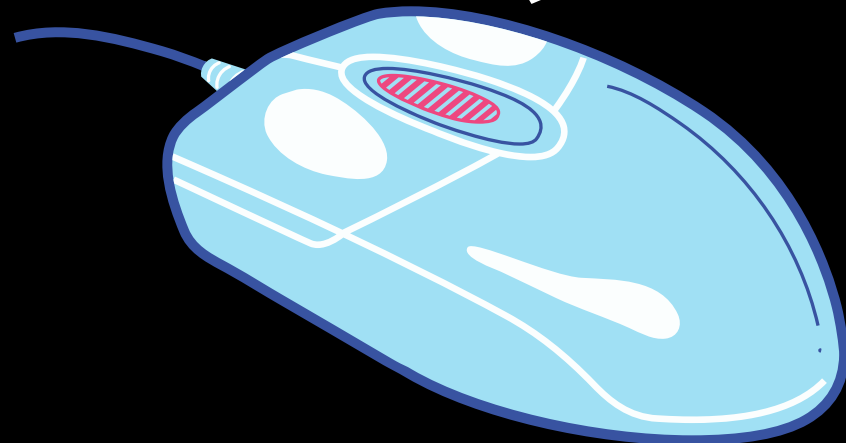
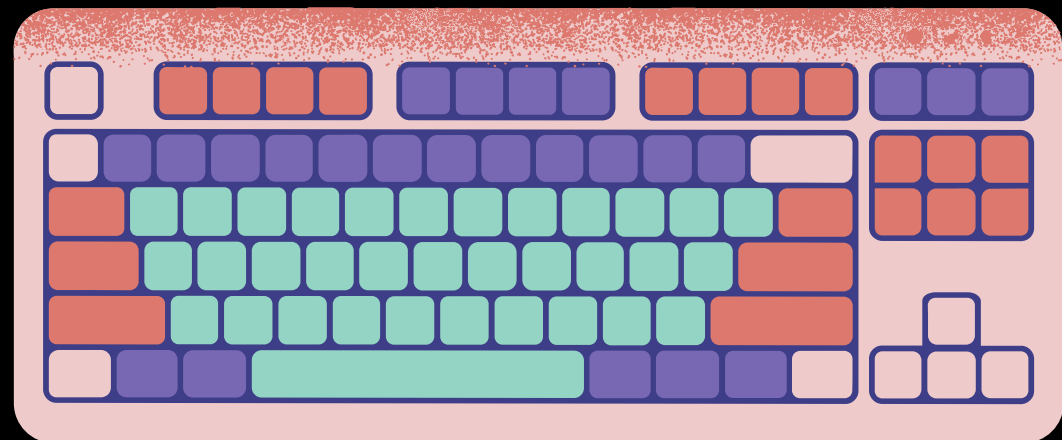
3D列印整線器



整線器可以用來整理耳機、USB線材的線路。



連接鍵盤、滑鼠、USB連接線(Microbit)



採購注意事項



1.招標前應準備規格等需求資料

2.需求說明注意：

(1)1年**原廠**保固證明書

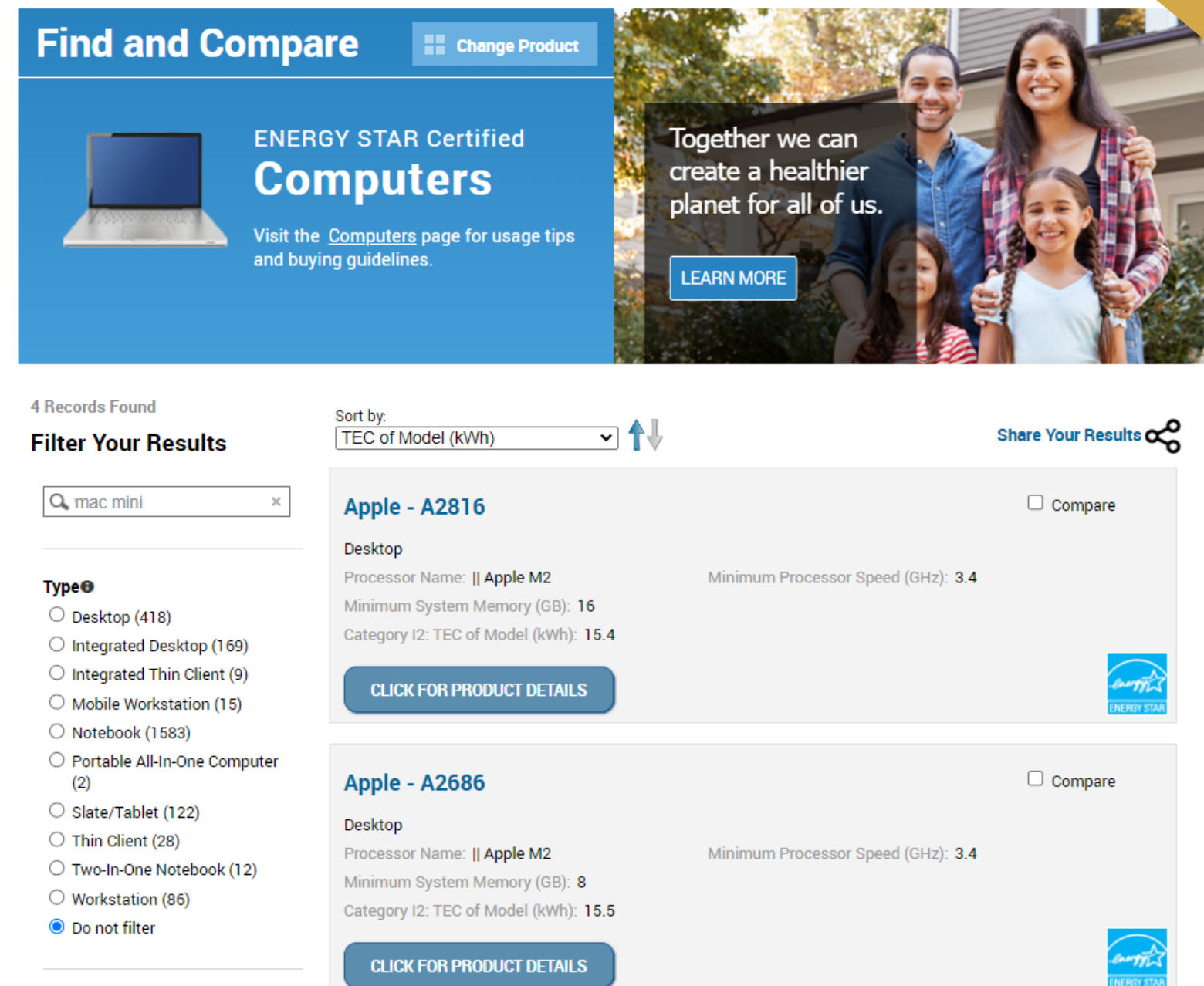
3.政府採購法的規定

採購注意事項

Mac Mini
有通過能源之星認證，
符合綠色採購項次161加
分項目

Mac mini

ENERGY STAR® 認證



The screenshot shows the ENERGY STAR website interface. At the top, there's a navigation bar with "Languages: English | Français" and "ENERGY STAR Set or Exo". Below this is a blue banner for "Find and Compare" with a "Change Product" button. The main content area features a blue box for "ENERGY STAR Certified Computers" with a laptop image and a link to "Visit the Computers page for usage tips and buying guidelines." To the right is a family photo with the text "Together we can create a healthier planet for all of us." and a "LEARN MORE" button.

4 Records Found

Sort by: TEC of Model (kWh) [dropdown] [up/down arrows]

Share Your Results [share icon]

Filter Your Results

mac mini [clear]

Type

- Desktop (418)
- Integrated Desktop (169)
- Integrated Thin Client (9)
- Mobile Workstation (15)
- Notebook (1583)
- Portable All-In-One Computer (2)
- Slate/Tablet (122)
- Thin Client (28)
- Two-In-One Notebook (12)
- Workstation (86)
- Do not filter

Apple - A2816 [Compare]

Desktop

Processor Name: || Apple M2 Minimum Processor Speed (GHz): 3.4

Minimum System Memory (GB): 16

Category I2: TEC of Model (kWh): 15.4

CLICK FOR PRODUCT DETAILS [ENERGY STAR logo]

Apple - A2686 [Compare]

Desktop

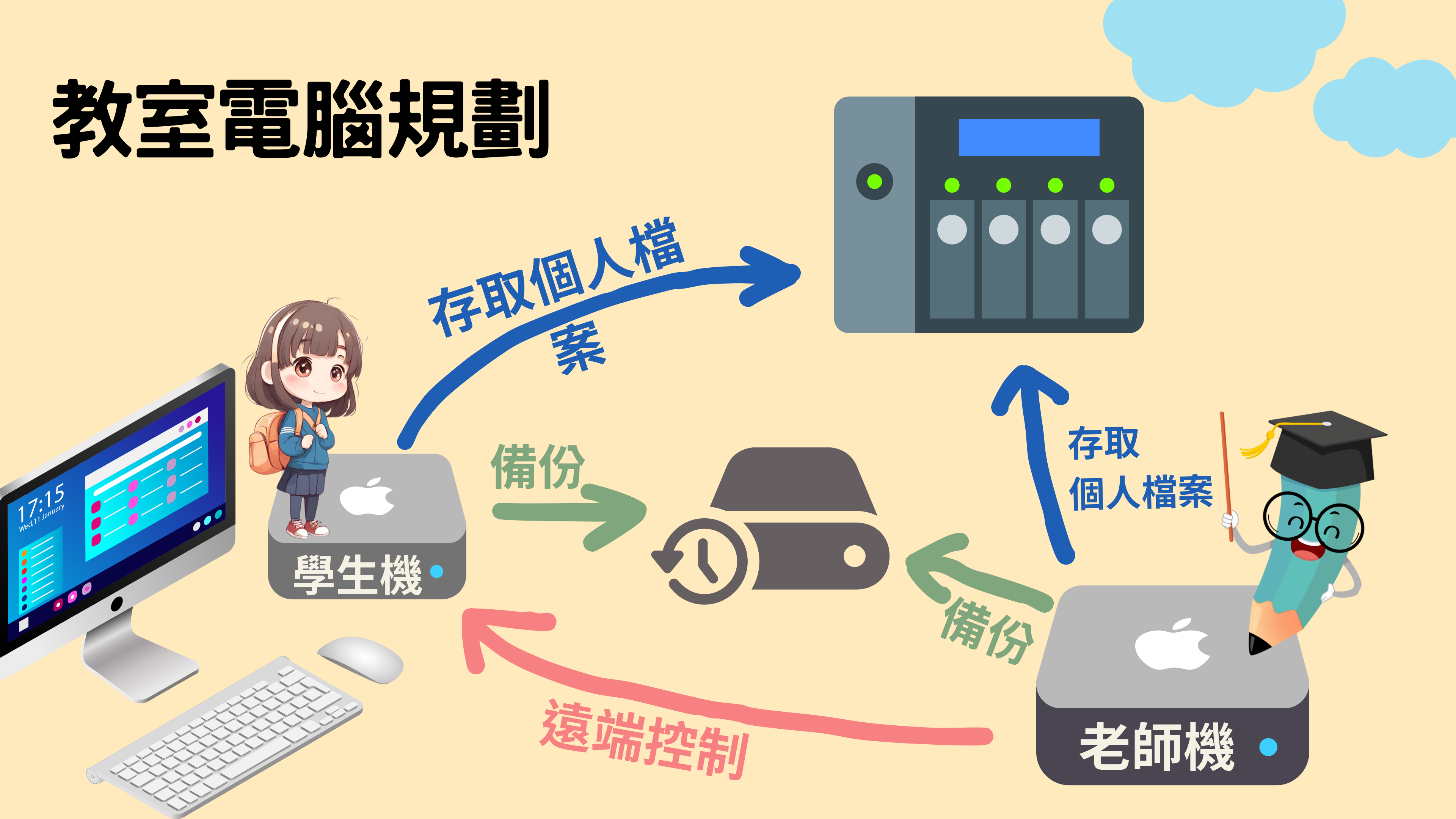
Processor Name: || Apple M2 Minimum Processor Speed (GHz): 3.4

Minimum System Memory (GB): 8

Category I2: TEC of Model (kWh): 15.5

CLICK FOR PRODUCT DETAILS [ENERGY STAR logo]

教室電腦規劃





Apple 遠端桌面管理

派送各年級上課用檔案

系統控制

監看/控制/鎖定

關機/睡眠

傳送指令

Apple 遠端桌面

Microsoft Remote Desktop

PCs Workspaces Search

1-201~232 觀看 控制 螢幕 共享螢幕 重新啟動 登出 關機 拷貝 安裝 UNIX 打開項目 打開應用程式 報告 Spotlight 過濾

名稱	目前狀態	IP 位址	目前執行的應用程式	ARD...	目前使用者	OS 版本
PC201	可用	172.20.6.151	Microsoft...toUpdate	3.9.8	訪客使用者	13.2.1 (22D
PC202	可用	172.20.6.152	Finder	3.9.8	訪客使用者	13.2.1 (22D
PC203	可用	172.20.6.153	Finder	3.9.8	訪客使用者	13.2.1 (22D
PC204	可用	172.20.6.154	Finder	3.9.8	訪客使用者	13.2.1 (22D
PC205	可用	172.20.6.155	Finder	3.9.8	訪客使用者	13.2.1 (22D
PC206	可用	172.20.6.156	Finder	3.9.8	訪客使用者	13.2.1 (22D
PC207	可用	172.20.6.157	Finder	3.9.8	訪客使用者	13.2.1 (22D
PC208	可用	172.20.6.158	Finder	3.9.8	訪客使用者	13.2.1 (22D
PC209	可用	172.20.6.159	Finder	3.9.8	訪客使用者	13.2.1 (22D
PC210	可用	172.20.6.160	Finder	3.9.8	訪客使用者	13.2.1 (22D
PC211	可用	172.20.6.161	Finder	3.9.8	訪客使用者	13.6 (22G1
PC212	可用	172.20.6.162	Finder	3.9.8	訪客使用者	13.2.1 (22D
PC213	可用	172.20.6.163	Finder	3.9.8	訪客使用者	13.2.1 (22D
PC214	可用	172.20.6.164	Finder	3.9.8	訪客使用者	13.2.1 (22D
PC215	可用	172.20.6.165	Finder	3.9.8	訪客使用者	13.2.1 (22D
PC216	可用	172.20.6.166	Finder	3.9.8	訪客使用者	13.2.1 (22D
PC217	可用	172.20.6.167	Finder	3.9.8	訪客使用者	13.2.1 (22D
PC218	可用	172.20.6.168	Finder	3.9.8	訪客使用者	13.2.1 (22D
PC219	可用	172.20.6.169	Finder	3.9.8	訪客使用者	13.2.1 (22D
PC220	可用	172.20.6.170	Finder	3.9.8	訪客使用者	13.2.1 (22D
PC221	可用	172.20.6.171	Finder	3.9.8	訪客使用者	13.2.1 (22D
PC222	可用	172.20.6.172	Finder	3.9.8	訪客使用者	13.2.1 (22D
PC223	可用	172.20.6.173	Finder	3.9.8	訪客使用者	13.2.1 (22D
PC224	可用	172.20.6.174	Finder	3.9.8	訪客使用者	13.2.1 (22D
PC225	可用	172.20.6.175	Finder	3.9.8	訪客使用者	13.2.1 (22D
PC226	可用	172.20.6.176	Finder	3.9.8	訪客使用者	13.2.1 (22D
PC227	可用	172.20.6.177	預覽程式	3.9.8	訪客使用者	13.2.1 (22D
PC228	可用	172.20.6.178	Finder	3.9.8	訪客使用者	13.2.1 (22D
PC229	可用	172.20.6.179	預覽程式	3.9.8	訪客使用者	13.2.1 (22D
PC230	可用	172.20.6.180	Finder	3.9.8	訪客使用者	13.2.1 (22D
PC231	可用	172.20.6.181	預覽程式	3.9.8	訪客使用者	13.2.1 (22D
PC232	可用	172.20.6.182	Finder	3.9.8	訪客使用者	13.4 (22F6

32 部電腦 已選擇 1 部

未正確退出磁碟
中斷連線或關閉前請先退出「MICROBIT」。

ROFFICE 注音
點符號.pdf

登出我的雲端

酷課雲網路課程

microbit-ROBOTBIT-OK.h

台北市中正區東門國民小學 (1).jpg

酷學習

東門 MAIL

台北市中正區東門國民小學.jpg

Code.org

1DAY_1CAD - Tinkerca... YouTu

創用 CC 簡介卡通 (官方高清晰度).mp4

Microbit MakeCode

全民資安素養網

3-SERVO 控制-111六上 .pdf

Scratch

免费的 SVG 圖像和標。 | SVG Silh

40200-04

Tinkercad

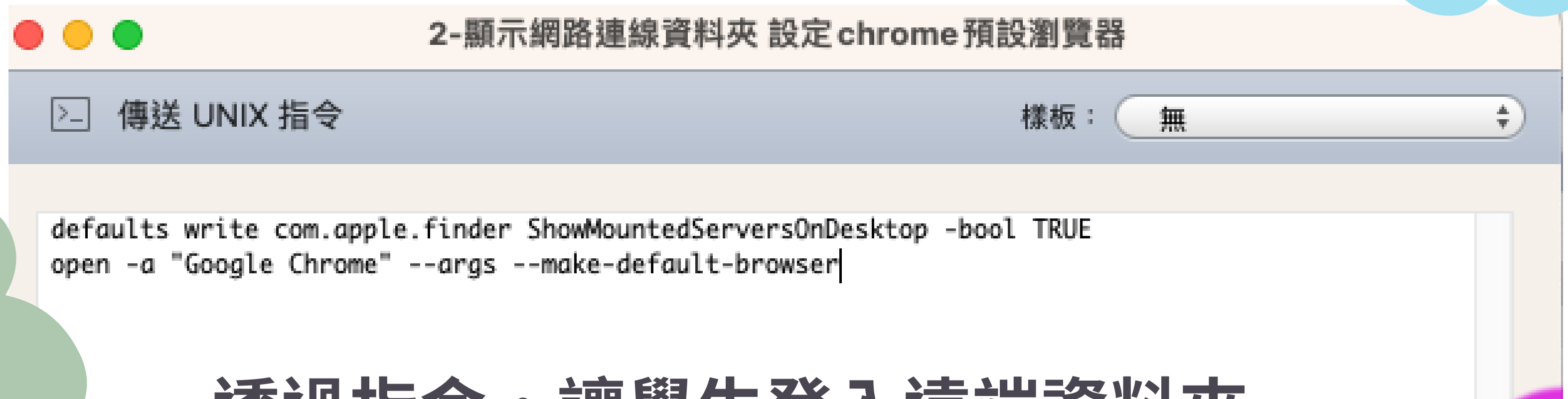
國民小學及國民中學學習扶助評量系統

老師桌面-派送檔案



傳送UNIX指令

設定學生機使用環境



2-顯示網路連線資料夾 設定 chrome 預設瀏覽器

傳送 UNIX 指令 樣板： 無

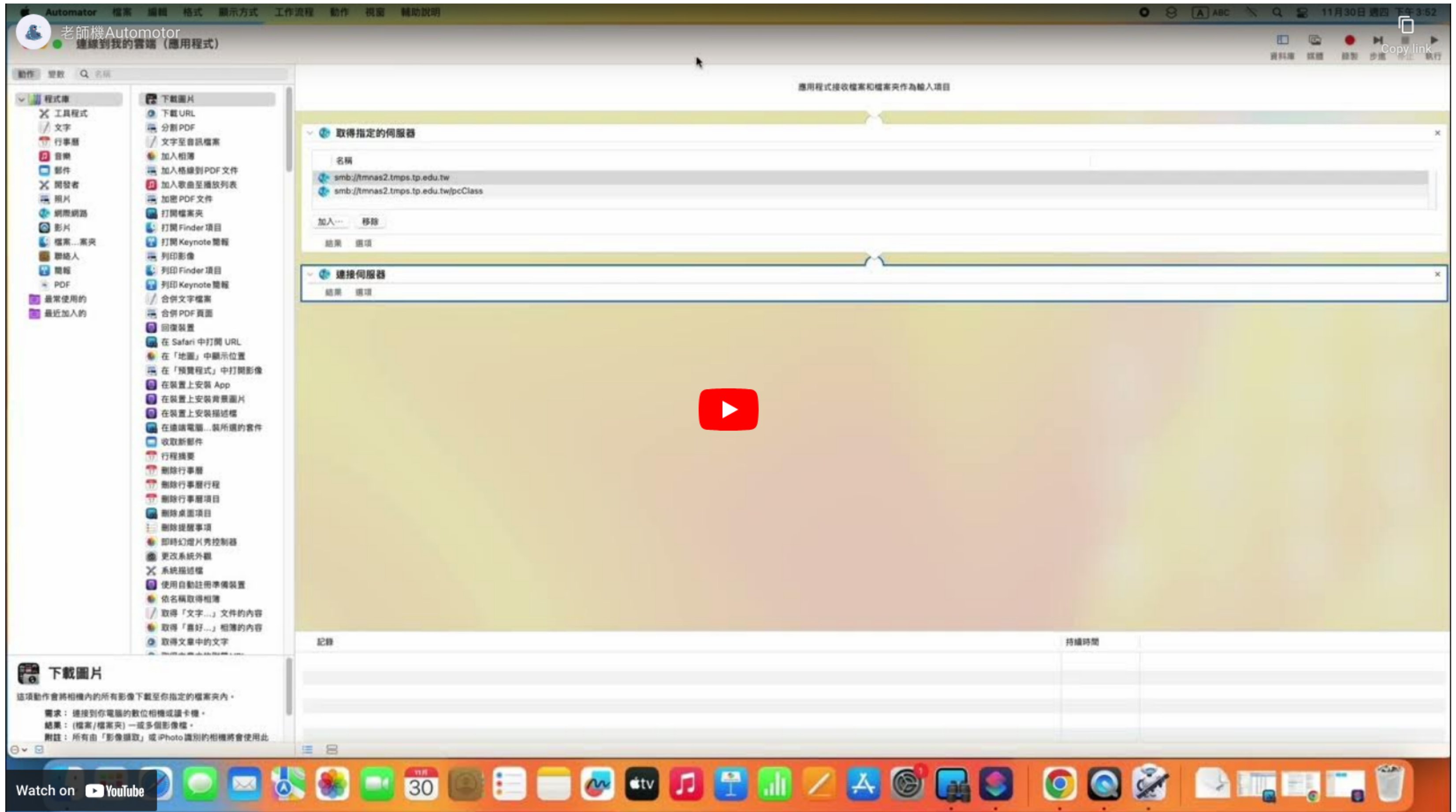
```
defaults write com.apple.finder ShowMountedServersOnDesktop -bool TRUE  
open -a "Google Chrome" --args --make-default-browser|
```

透過指令，讓學生登入遠端資料夾時，可以在桌面上顯示圖示，並且設定Chrome瀏覽器為預設瀏覽器

派送所需的檔案



Automator的操作示範



建立捷徑的操作示範

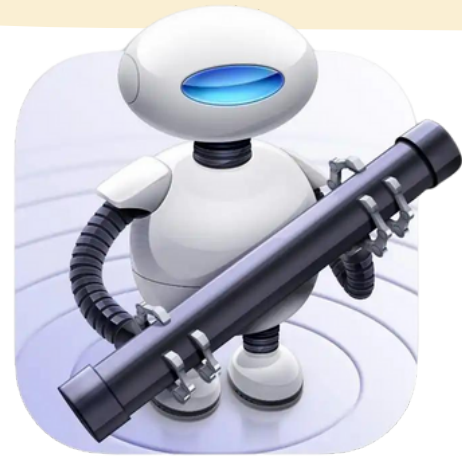


利用*AutoMotor*可以將特定的工作
輸出為應用程式，應用程式可以
透過派送的方式，將應用程式傳
輸給學生機使用

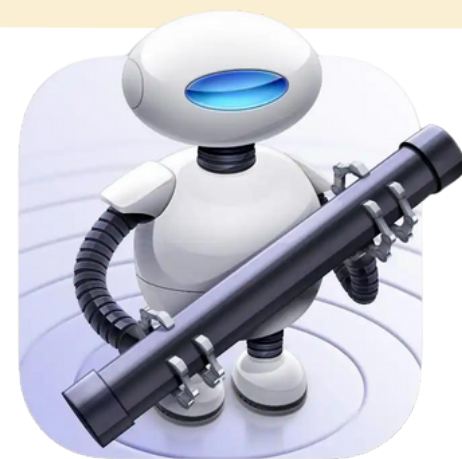


學生機的設定原則

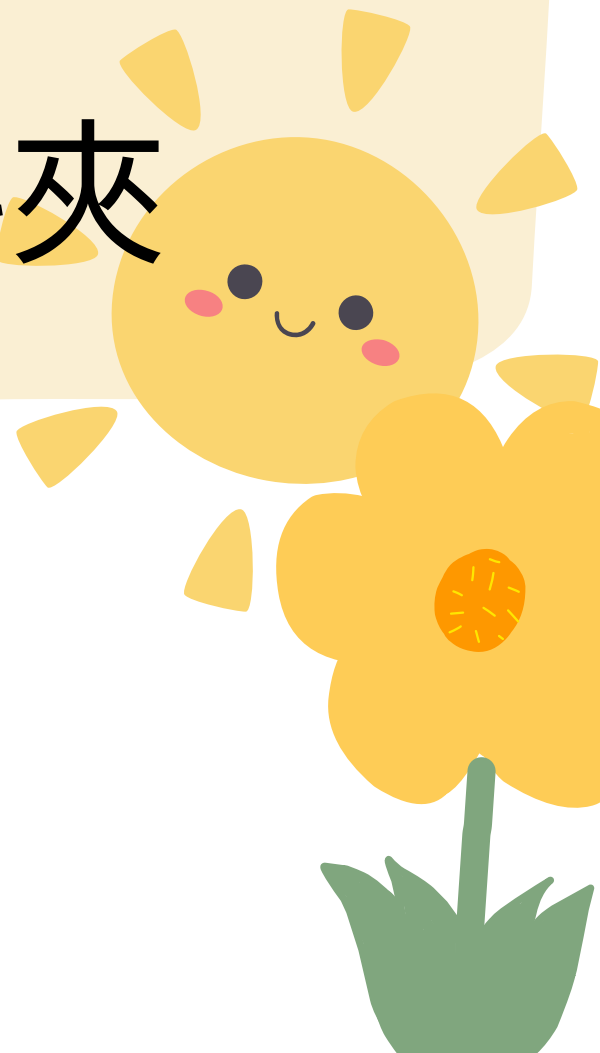
1. 學生機使用訪客模式
2. 利用Time machine功能進行系統還原
3. 連接NAS上的雲端資料夾



連線到我的雲端



登出我的雲端



學生機的設定原則

最重要的：
不能偷安裝遊戲
不能自行安裝來路不明軟體
系統有問題直接還原



老師需要那些專業能力



異中求同，變成WA二刀流！

- 1.Windows 檔案總管和Mac Finder
- 2.視窗卷軸方向和滑鼠滾輪方向
- 3.中文輸入法的操作
(標點符號、中英切換)
- 4.安裝應用程式的方法:
Apple Store或下載dmg檔



MAC MINI的優點

系統穩定、硬體良率高
檢修機會少

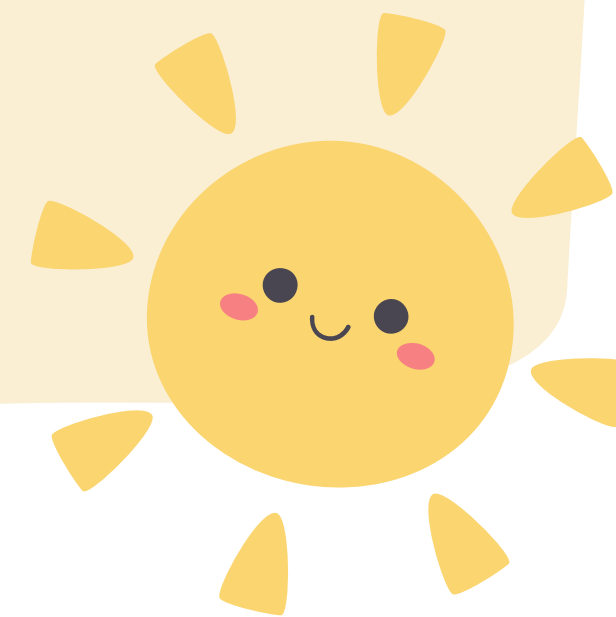
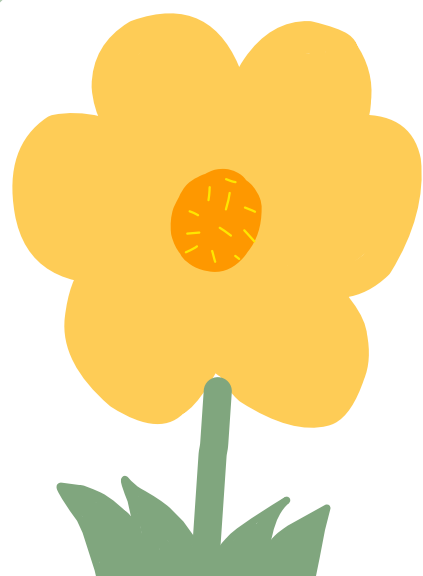


其實
你需要的
只有 **鈔**
能力

發票要留存(掃描檔)
維修備用




課程需要調整嗎？





對學生而言

操作習慣的改變
中文輸入法不同





**以東門國小為例，三~六年級雖然有進行 MS Office課程，但軟體安裝在 Apple OS內是沒問題的。
最大的問題，還是教師的接受度。**

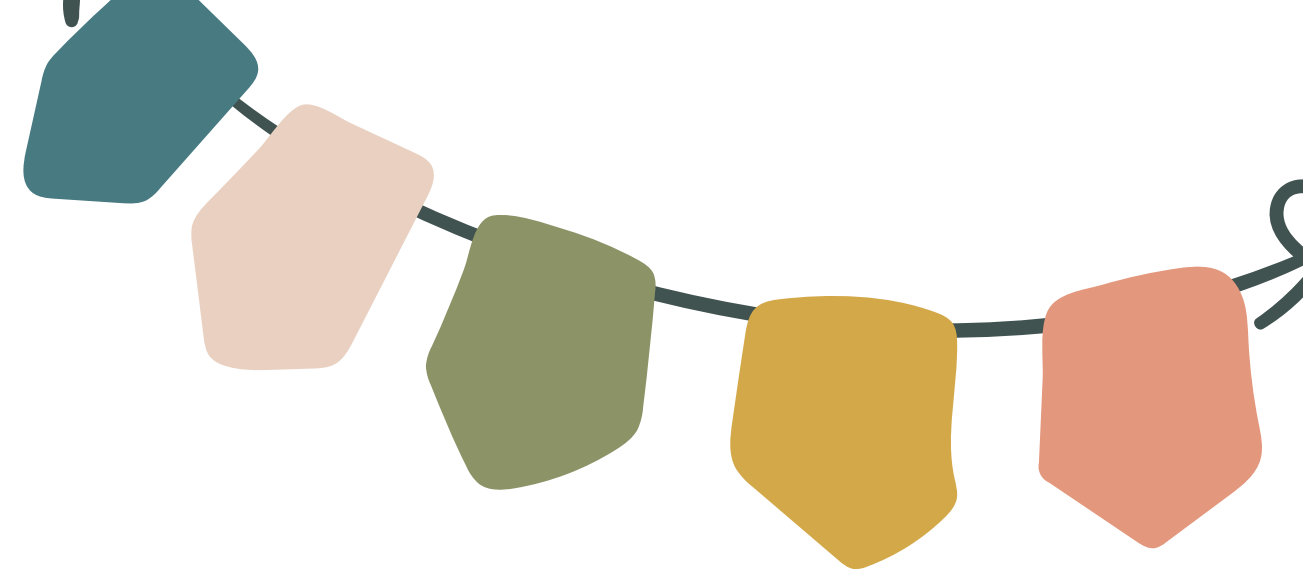
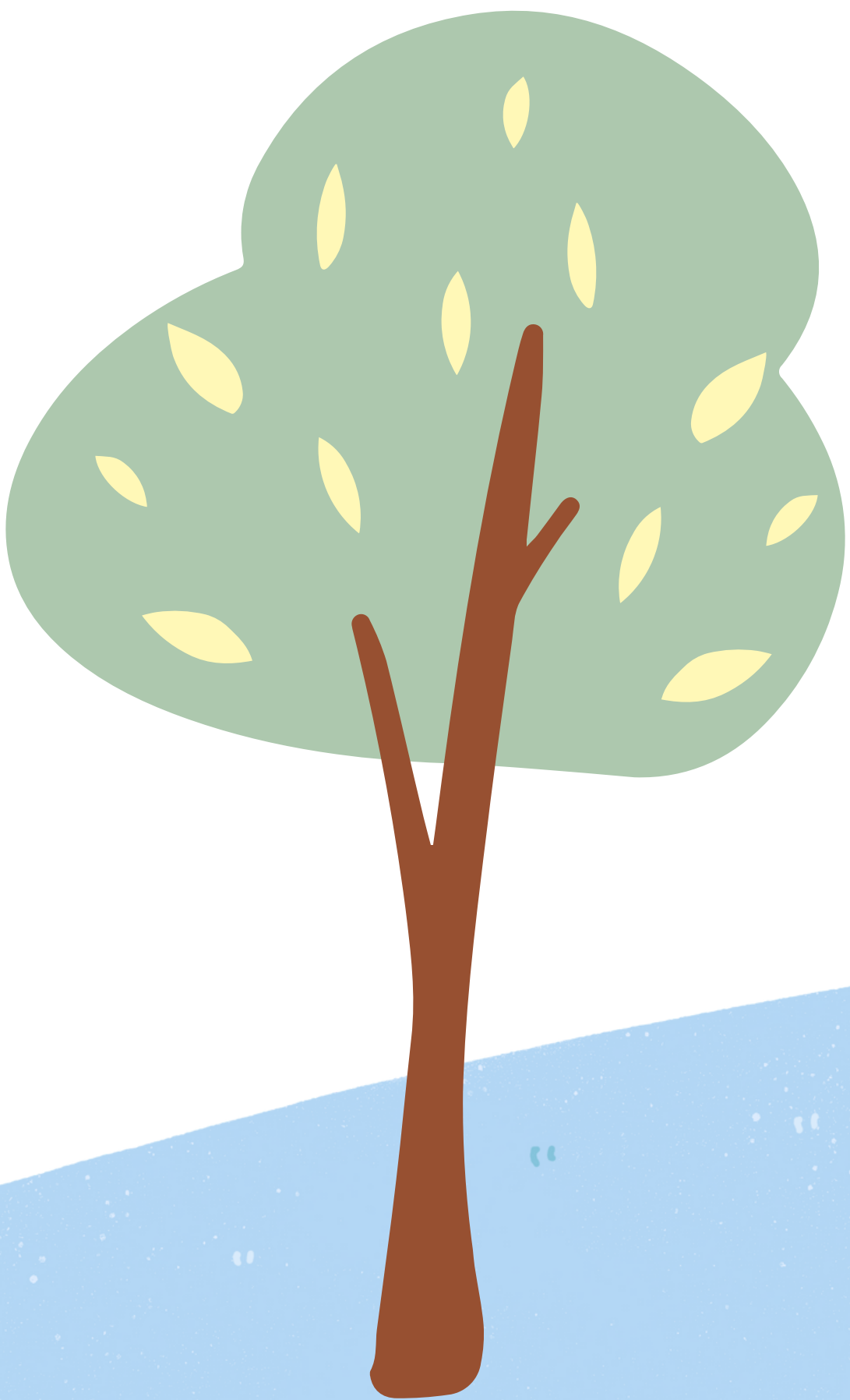


文書處理: MS Office、libreoffice
程式設計: Scrtach
3D建模: Blander、TinkerCAD
Ipad的搭配



與IPAD搭配學習





謝謝大家

