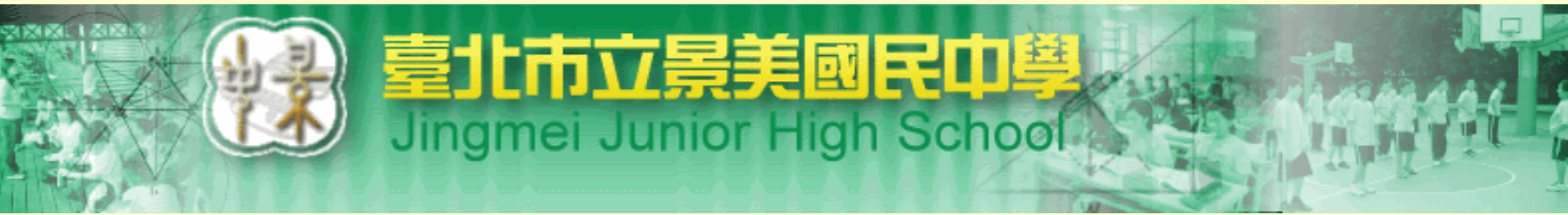


景美國中社會領域 教學特色簡報



臺北市立景美國民中學
Jingmei Junior High School



教學現況—領域成員

	地理科	歷史科	公民科
專任教師	3	3	2
代課教師	0	0	1
兼課教師	2	1	0



臺北市立景美國民中學

Jingmei Junior High School



教學現況—時數與科目

	地理	歷史	公民	版本	備註
七年級	1	1	1	翰林	分科
八年級	2	2	1	翰林	分科
九年級	2	2	2	康軒	分科

* 段考七年級為合科出題，八九年級為分科出題



臺北市立景美國民中學
Jingmei Junior High School

社會科教學特色—理財教育

- 與綜合領域共同試辦理財教育
- 內容包含金錢價值、金錢規劃、理財規劃



~課程剪影~

時事融入教學：以杜拜倒債危機
引導學生討論如何評估投資風險



社會科教學特色—理財教育

~課程剪影~

綜合領域“歡樂下午茶”：由學生共同討論下午茶的製作與費用



臺北市立景美國民中學
Jingmei Junior High School

社會科教學特色—體驗教育

- 公民科—
現代公民的國際視野



~課程剪影~

飢餓體驗營：早上7:30報到，宣誓、貼上飢餓貼紙



臺北市立景美國民中學
Jingmei Junior High School

社會科教學特色—體驗教育



~課程剪影~

飢餓體驗營：晚上7點30分，完成飢餓12小時體驗，頒發證書



臺北市立景美國民中學
Jingmei Junior High School

社會科教學特色—體驗教育



~課程剪影~

飢餓大會師：2008. 08. 16，台大體育館



臺北市立景美國民中學
Jingmei Junior High School

社會科教學特色—資訊融入教學

- 地理科—
大洋洲與兩極地區
全球暖化
台灣地形



社會科教學特色—資訊融入教學

- 公民科—
珍惜個人信用資產
風險管理
就業與失業

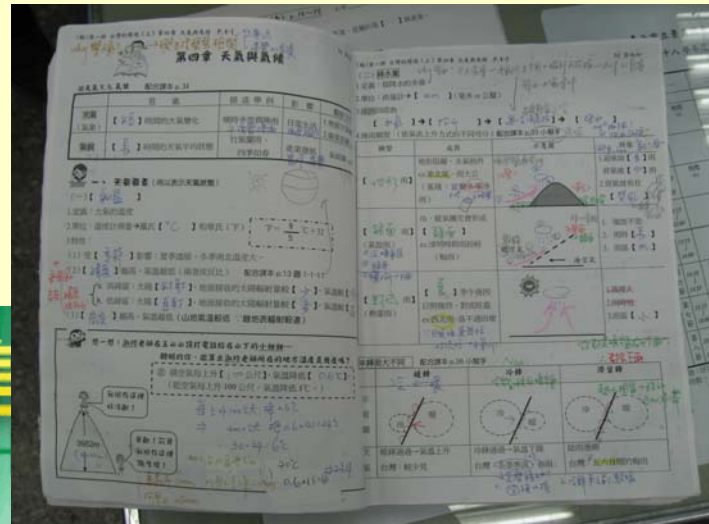
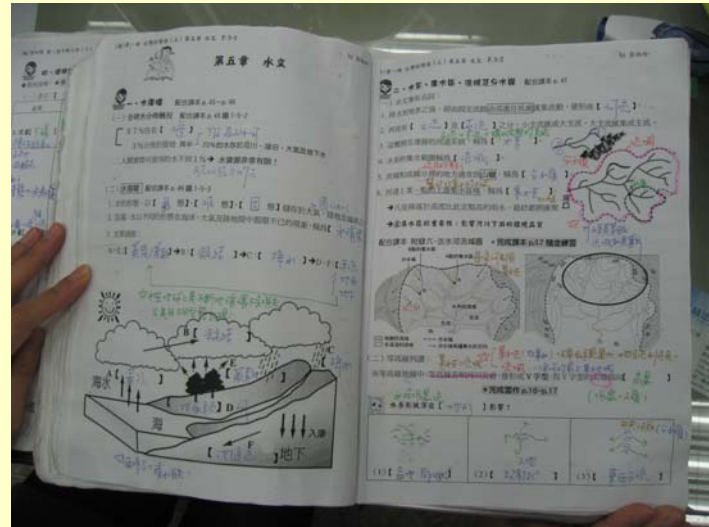


臺北市立景美國民中學

Jingmei Junior High School



社會科教學特色—自編講義

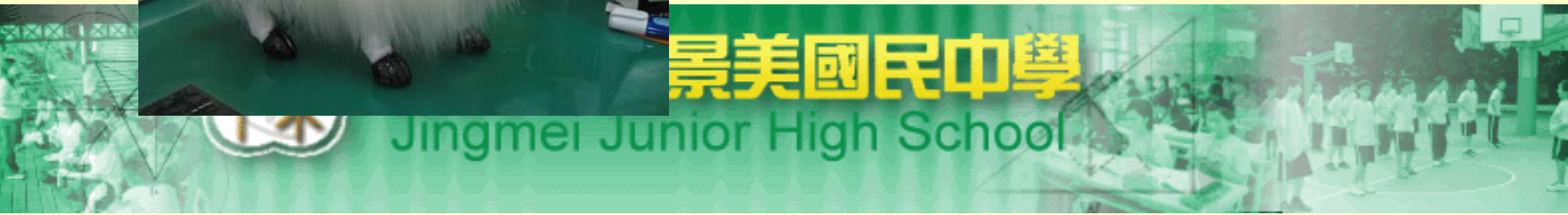


社會科教學特色—實物教學



景美國民中學

Jingmei Junior High School



教師專業成長

- 人文素養融入社會領域教學——參觀”燃燒的靈魂·梵谷特展”



金梅市立京大附屬中學
Jingmei Junior High School

教師專業成長

- 寶藏巖地理實查



臺北市立景美國民中學
Jingmei Junior High School

教師專業成長

- 寶藏巖地理實查



臺北市立景美國民中學
Jingmei Junior High School

