

走讀艋舺

---從一杯咖啡開始

萬華國中團隊

學生特質分析





星巴克艋舺門市(萬華林宅)
 台北市萬華區西園路一段306巷24號

位於艋舺大道、西園路口為市定古蹟的「萬華林宅」，隨著星巴克艋舺門市開幕，再次展現老宅風華魅力，走進門內，感受咖啡香氣氤氳，從一杯咖啡，感品味老建築背後的城市記憶。

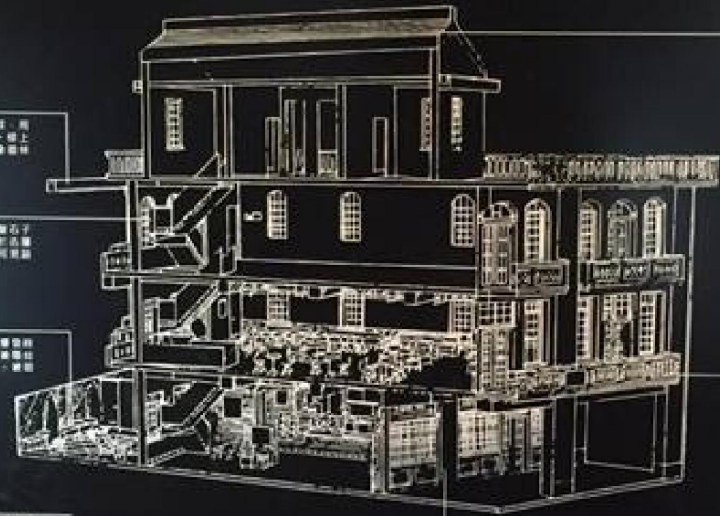
艋舺
 BANGKA
 尋味地圖





萬華林宅

1935年興建落成



戶外環境

萬華林宅是一座靜謐的庭院，可以想像那宅邸的結構性，樓上再建起的房子作為裝飾，象徵林氏家人的繁榮興隆。

結構

住宅的獨特之處在於其為石工造，屋內及外多處皆造型古典，樓層又得變化，可說獨具，可說其後的獨立心聲。

地方特色

萬華林宅的建築，二、三層樓層皆在為住宅的獨立心聲，象徵林氏家族的繁榮興隆，象徵林氏家族的獨立心聲。

建築外觀

萬華林宅建築外觀為一棟四層高的建築，其外觀的古典特徵，象徵林氏家族的繁榮興隆，象徵林氏家族的獨立心聲。

主要建築材料為石工造，其外觀的古典特徵，象徵林氏家族的繁榮興隆，象徵林氏家族的獨立心聲。

公廳廳

萬華林宅的公廳廳，其外觀的古典特徵，象徵林氏家族的繁榮興隆，象徵林氏家族的獨立心聲。

萬華林宅的公廳廳，其外觀的古典特徵，象徵林氏家族的繁榮興隆，象徵林氏家族的獨立心聲。

萬華林宅的公廳廳，其外觀的古典特徵，象徵林氏家族的繁榮興隆，象徵林氏家族的獨立心聲。



女兒牆

女兒牆的建築，其外觀的古典特徵，象徵林氏家族的繁榮興隆，象徵林氏家族的獨立心聲。

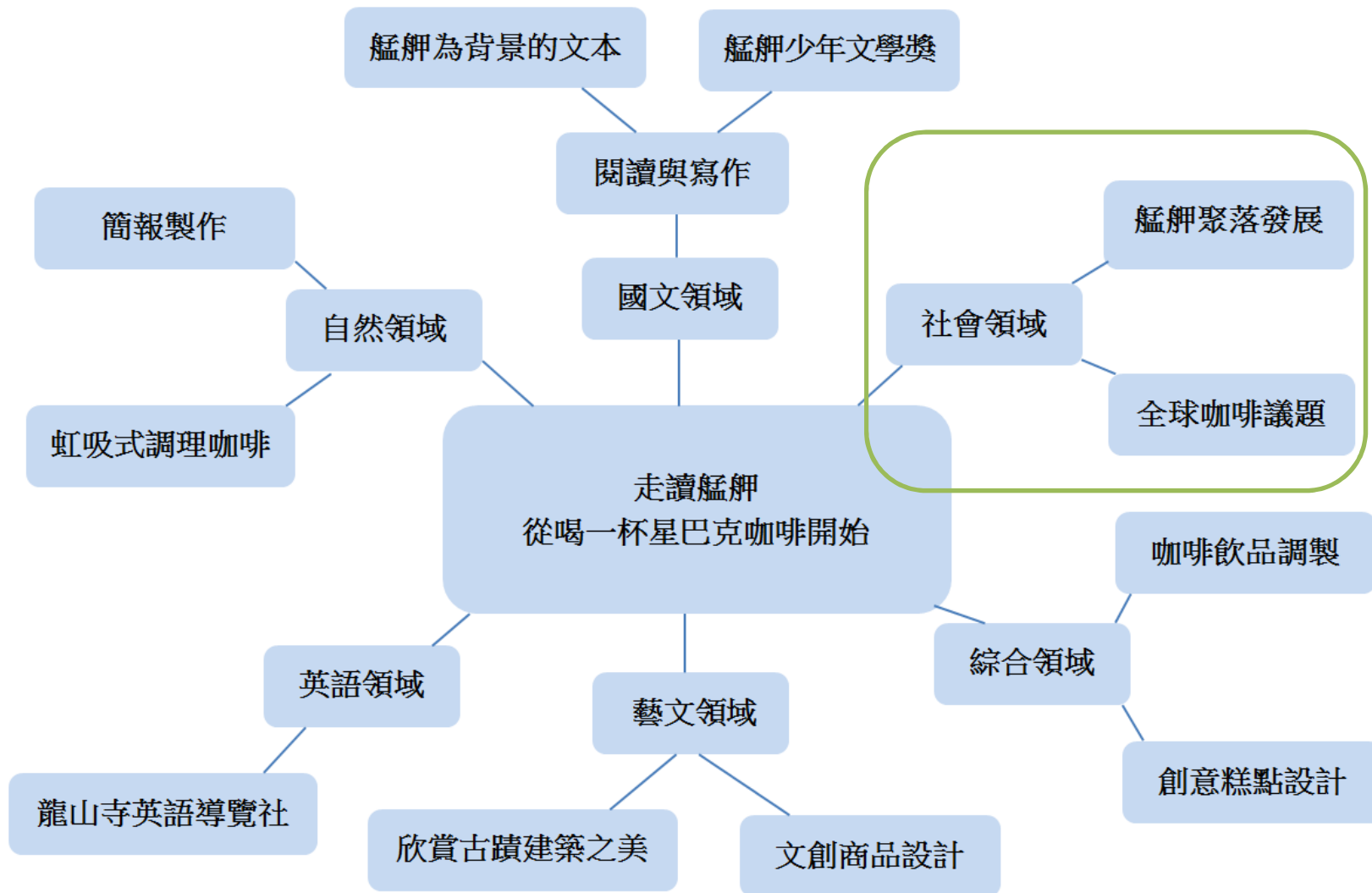
騎樓位置

騎樓的建築，其外觀的古典特徵，象徵林氏家族的繁榮興隆，象徵林氏家族的獨立心聲。





課程架構組織



走讀艋舺

艋舺聚落發展

全球咖啡議題

古蹟建築

特色產業

宗教文化

在地美食

世界主要
咖啡產地

咖啡生產過程
引發的爭議

國際教育學習目標—主要概念



國際教育學習目標—關鍵問題

1. 你認為萬華是個怎麼樣的地方？
2. 在過去課程當中，你曾經學過那些有萬華地區有關的內容？
3. 你認為企業與古蹟的結合所代表的意義是什麼？
4. 萬華聚落發展歷史建築空間分布情況
5. 全球化對在地文化的影響有哪些？
6. 咖啡生產過程引發了哪些爭議？
7. 從咖啡生產分析國際分工與國際貿易的情況？

教學單元——艋舺聚落發展

1. 能認識萬華地區的今昔發展

(7下歷史—清領前期的政經發展、7下歷史—日治時期的殖民統治、7下公民—社區生活、7下地理—臺灣的產業、7下—聚落與交通)

2. 能分析全球化之下文化交流的影響

(7下公民—社會中的文化、9下公民—全球化時代的來臨、9下地理—全球經濟議題、9下歷史—戰後世界的演變與當代世界文化)

教學單元——全球咖啡議題

1. 能指出世界主要咖啡產地

(8下地理—東南亞與南亞、9上地理—中南美洲、9下—非洲)

2. 能說出咖啡生產過程引發的勞工人權、貧富差距等爭議

(9下公民—世界公民、9下地理—全球經濟議題)

3. 能說出已開發國家和未開發國家的國際分工情況

(9下公民—世界公民、9下地理—全球經濟議題)

國際教育學習目標—技能

1. 蒐集資料
2. 文本分析
3. 讀圖製圖
4. 製作簡報
5. 口語表達

